

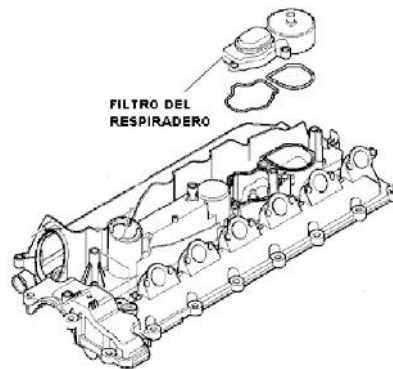
CIRCULAR BMW

MODELO 320D 530D 730D y otros

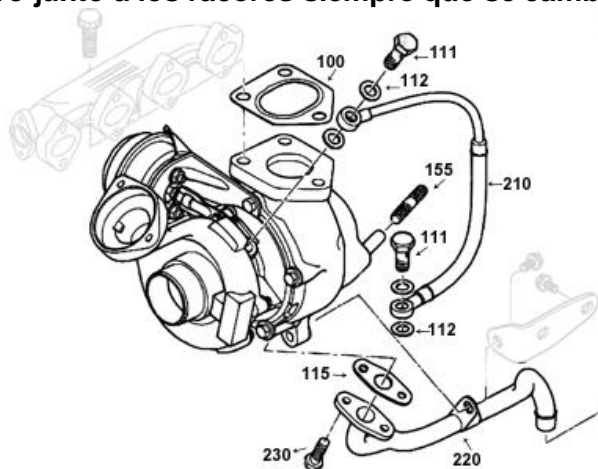
DATOS DE INTERES:

El filtro del respiradero que se encuentra en la culata, acaba con el tiempo obstruyéndose, lo que origina una pérdida de aceite a través del turbo debido al aumento de la presión en el cárter. Esta presión impide que el aceite retorne al cárter a través del tubo de drenaje del turbo y aumenta la presión y temperatura del aceite en su interior originándose su pérdida a través de la admisión y escape.

Si esta pérdida no es muy prolongada, el cambio del filtro es suficiente para solucionar el problema. Sin embargo si la pérdida de aceite se ha producido durante mucho tiempo el aceite derramado se carbonizará detrás de la turbina de escape provocando su rotura debido a su propio giro y en este caso es necesario cambiar el filtro y el turbo.



También se ha detectado en este motor fallos en el latiguillo de engrase del turbo. Este tiende a obstruirse, por lo que recomendamos su sustitución por uno nuevo junto a los racores siempre que se cambie el turbo. Figura 111 y 210



Departamento técnico.